

Creado por: [rledesma](#) | rledesma@us.es | www.personal.us.es/rledesma

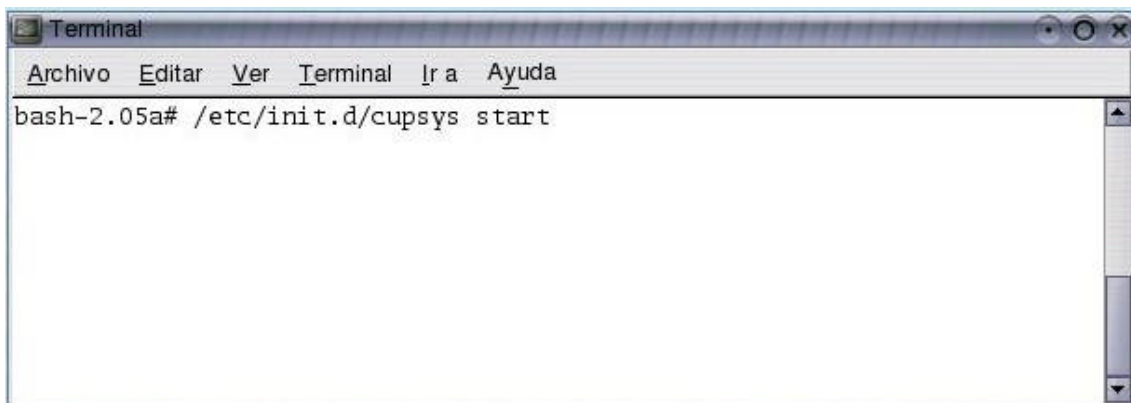
Guadalinux dispone de la utilidad CUPS para gestionar la administración de Impresoras. Obsérvese, que como sucede igualmente para otras relacionadas con la administración debe ser posible iniciar sesión como superusuario (root).

El Sistema de Impresión Común de UNIX ("CUPS") es un administrador de impresoras y una serie de utilidades asociadas. Está basado en el "Protocolo de Impresión de Internet" y proporciona servicios de impresión a la mayoría de impresoras Postscript y de otros tipos.

Guadalinux EDU trae incorporado el demonio de impresión de CUPS que es el responsable de gestionar todos los trabajos de impresión que encargan las distintas aplicaciones.

Para iniciar el demonio basta con ejecutar, desde un terminal como "root":
`etc/init.d/cupsys start`

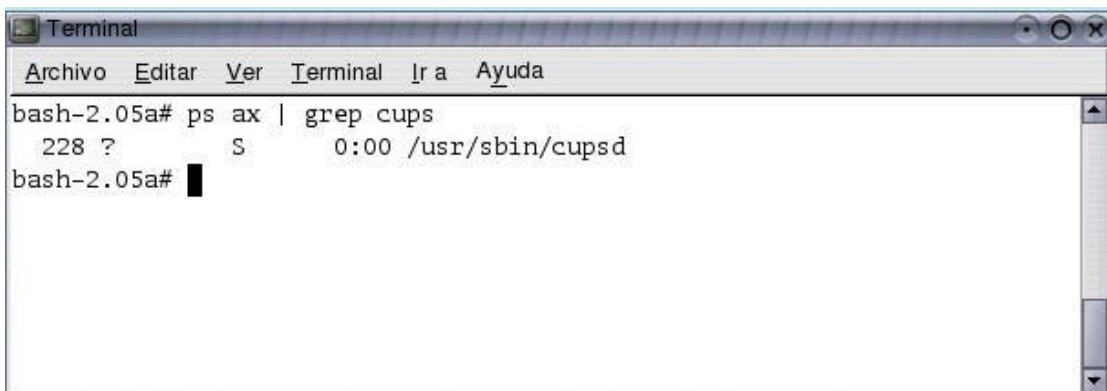
NOTA: Para lanzar un terminal, acceder a Menú Aplicaciones->Herramientas del Sistema->Terminal



```
Terminal
Archivo  Editar  Ver  Terminal  Ir a  Ayuda
bash-2.05a# /etc/init.d/cupsys start
```

Aunque Guadalinux debe haberlo iniciado al arrancar el ordenador. Para comprobar si CUPS se ha iniciado o no basta con escribir: `ps ax | grep cups`

Si está iniciado debemos ver una línea similar a esta: `280 ? S 0:00 /usr/sbin/cupsd`



```
Terminal
Archivo  Editar  Ver  Terminal  Ir a  Ayuda
bash-2.05a# ps ax | grep cups
 228 ?      S        0:00 /usr/sbin/cupsd
bash-2.05a# █
```

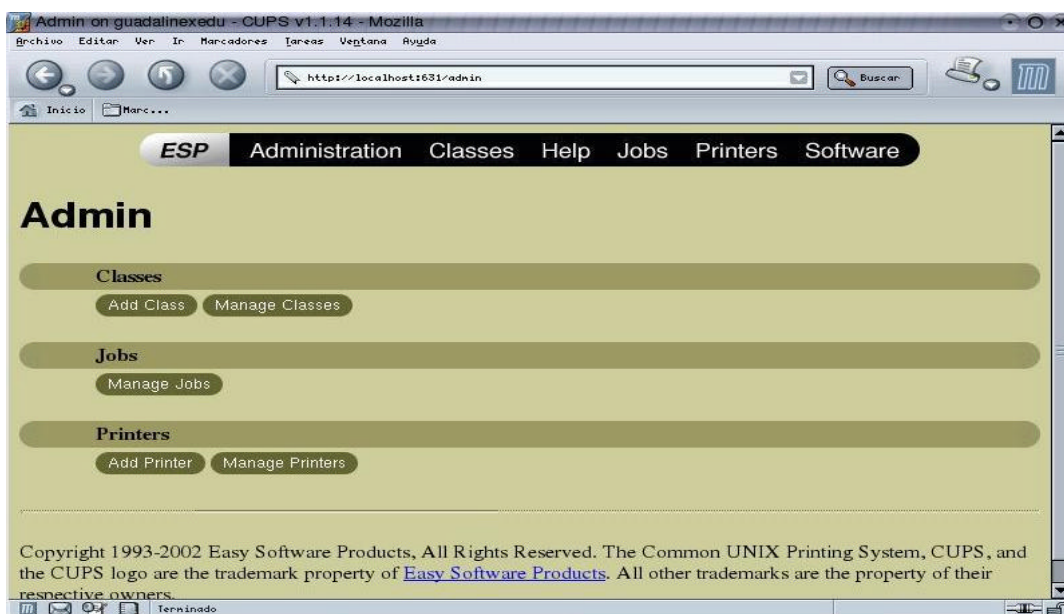
Este demonio también se encarga de configurar todo el entorno. La configuración se hace a través de una aplicación web accediendo, con el navegador de internet Mozilla, a: <http://localhost:631/admin>

O también y de forma mas directa accediendo a Menú Aplicaciones -> Configuración -> Configuración de Impresoras.

Debemos entrar en esta página como usuario "root" cuando nos pregunte el nombre de usuario y contraseña.



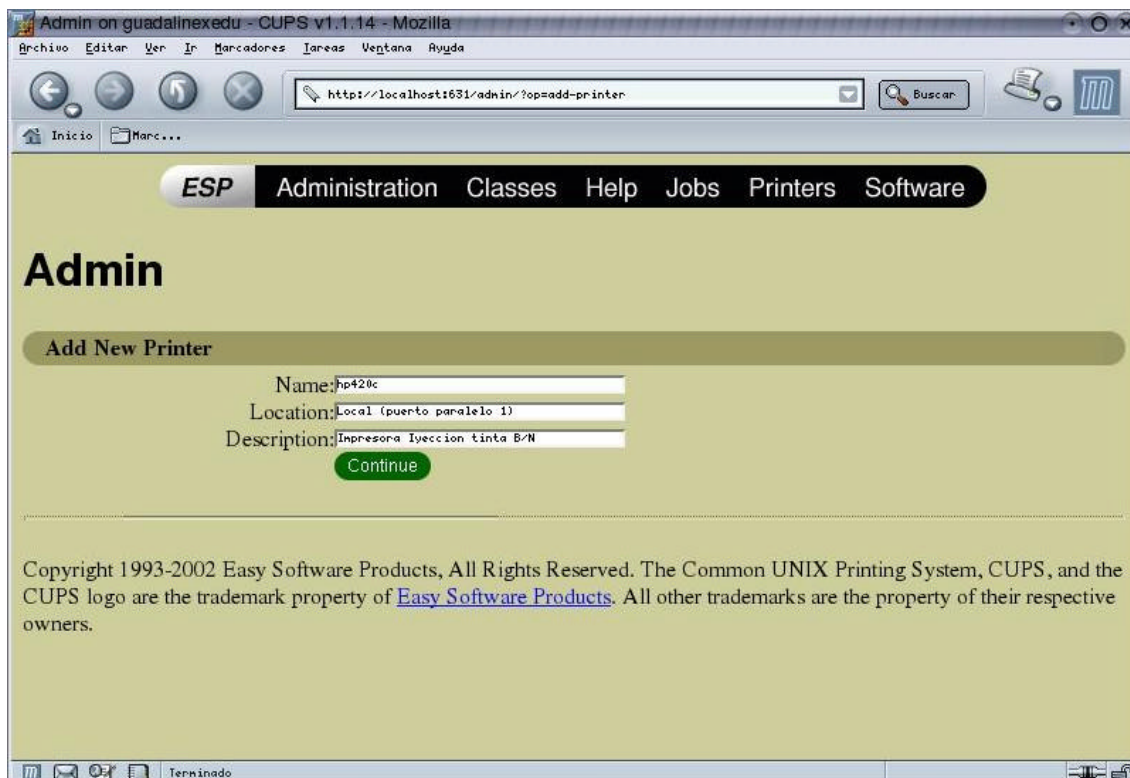
Y se lanzará la aplicación web encargada de la configuración.



Agregar una impresora es sencillo. Basta con hacer clic en "Add Printer" y se iniciará el asistente.

Debemos dar un nombre a la impresora (sin espacios), y otros datos como la ubicación y una breve descripción.

NOTA: La ubicación de la misma y la breve descripción son datos cuya trascendencia será meramente informativa.



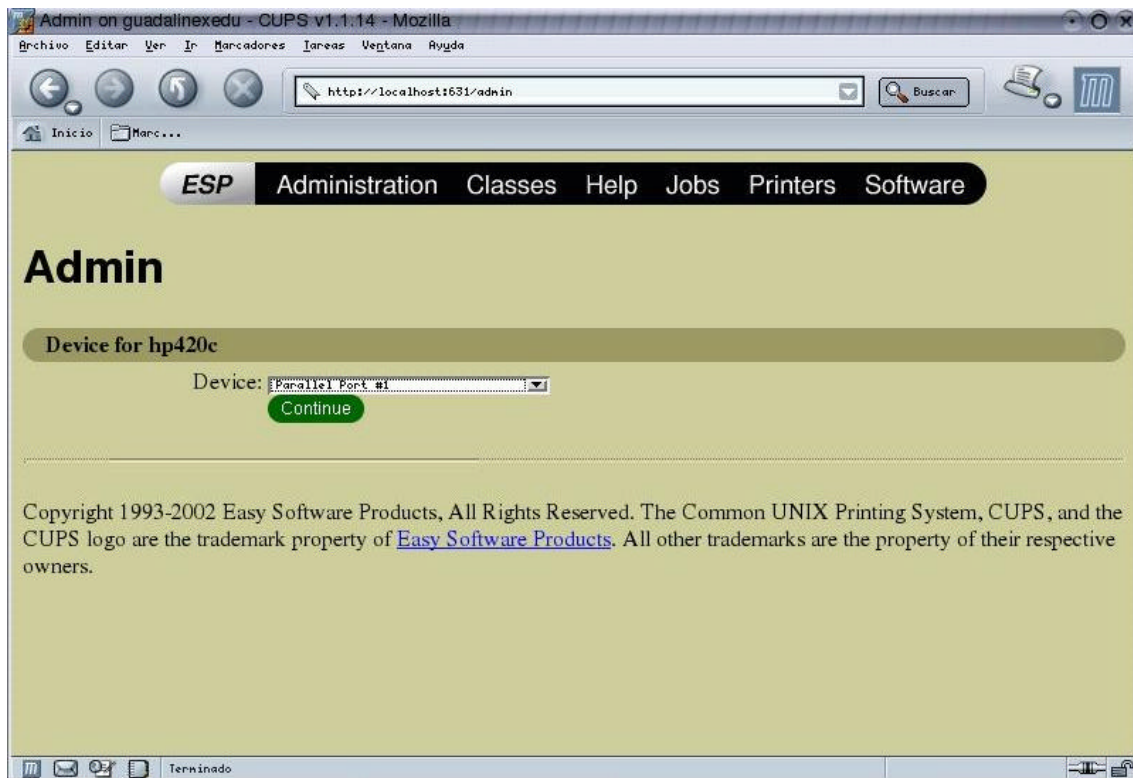
Hacemos clic sobre "Continue" y pasamos a la siguiente pantalla del asistente para agregar impresoras.

En este paso elegiremos que tipo de conexión tenemos con nuestra impresora. El dispositivo que debemos elegir dependerá de cómo esté instalada la impresora, si es de red, local, si está compartida por un Windows, etc.

Si la impresora está conectada al puerto paralelo hay que elegir "Parallel Port #1" en el apartado "device".

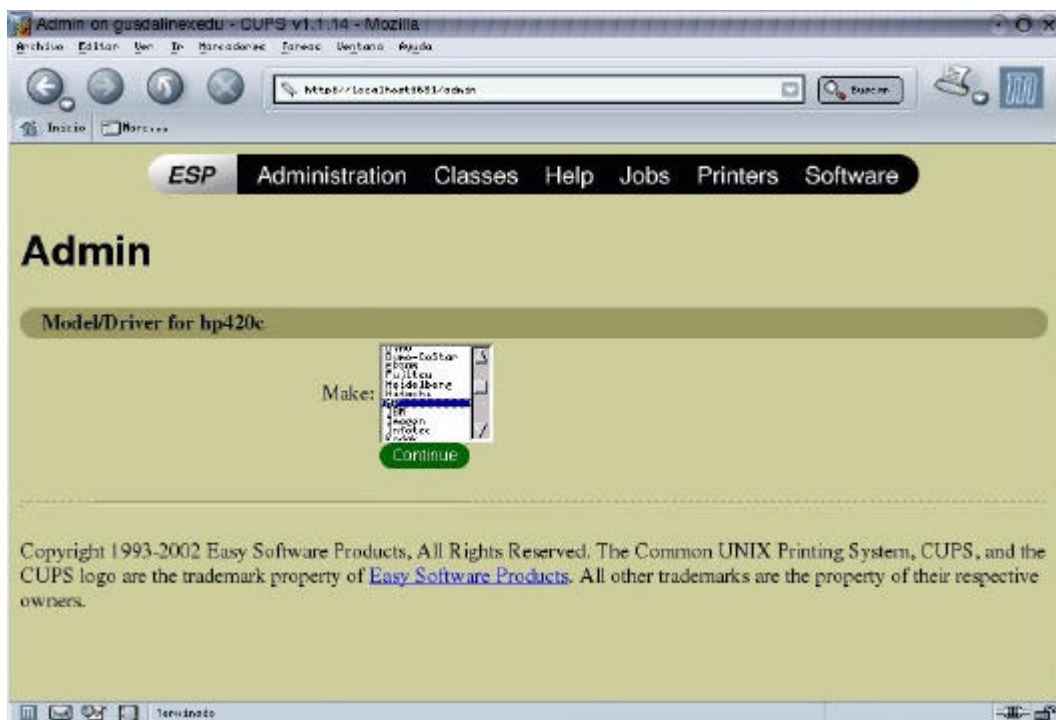
Si es una impresora conectada directamente a la red aconsejamos que se pruebe con el protocolo "AppSocket/HP JetDirect".

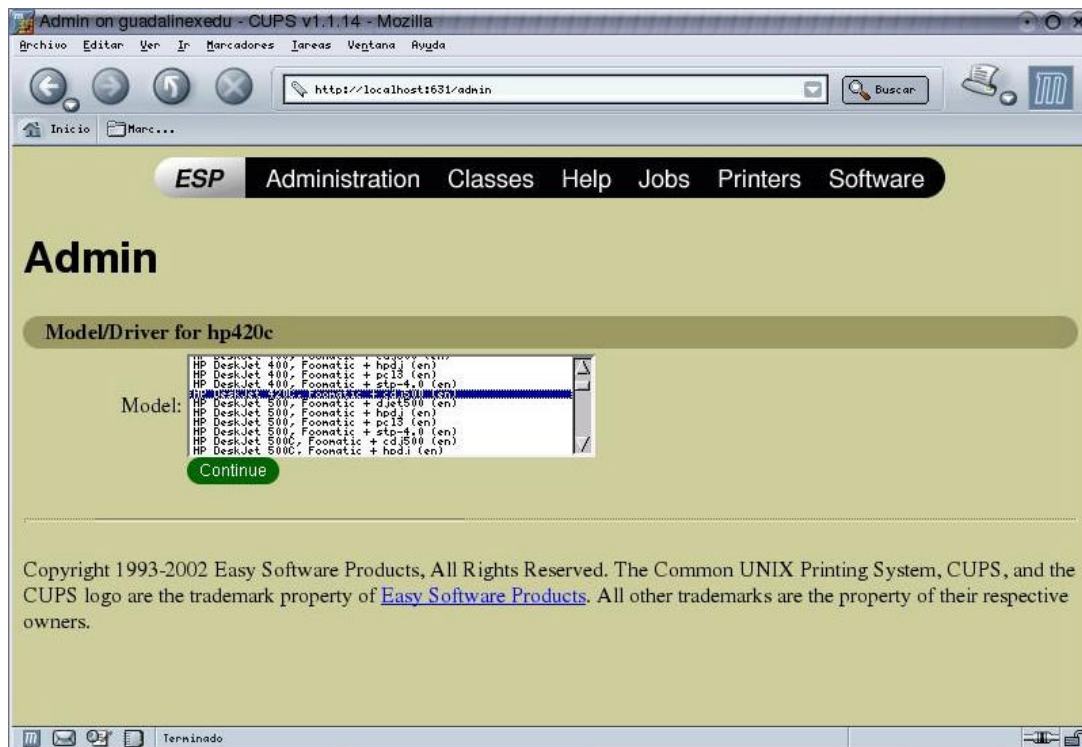
Después de elegir el protocolo/dispositivo hay que indicar en qué dirección de red se encuentra.



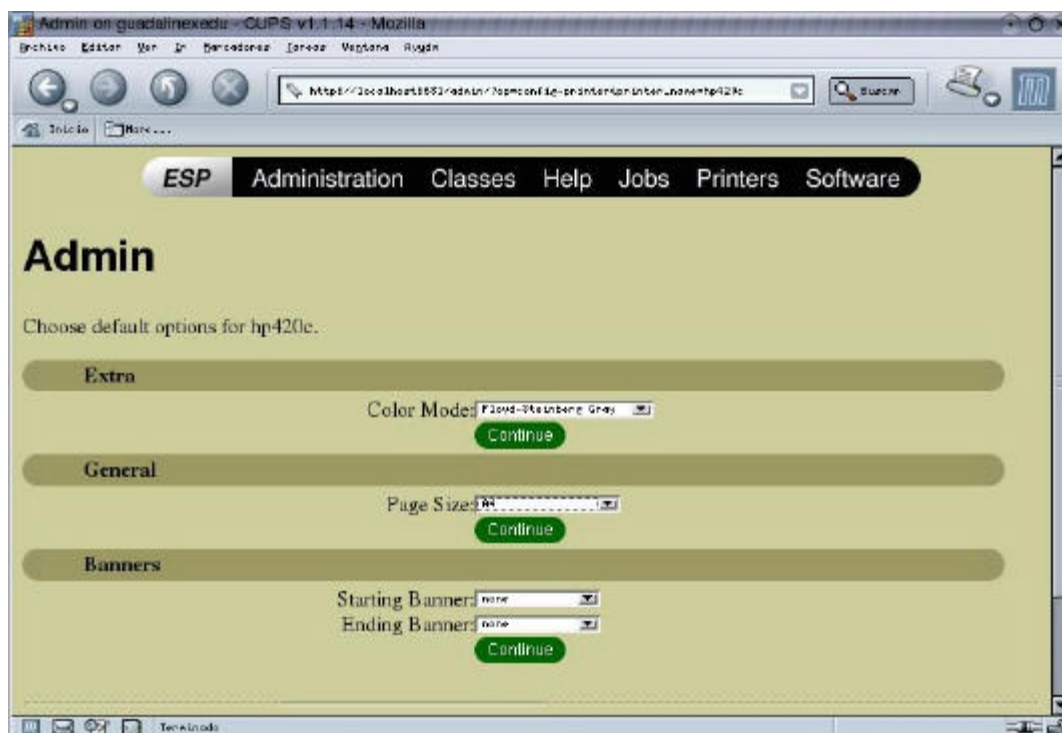
Pulemos sobre “Continue” y pasemos a la siguiente pantalla del asistente para agregar impresoras.

En los pasos siguientes, el asistente nos preguntará por la marca y modelo de impresora. Los elegiremos de los listados que se nos ofrecen y pulsaremos sobre “Continue” para finalizar el asistente.





Al finalizar el asistente os aconsejamos que vayáis a "Configure Printer" y cambiéis los valores necesarios. Tened en cuenta que las impresoras se configuran por defecto con el tamaño de hoja "Letter" y hay que cambiarlo a "A4" y que si siendo una impresora a color con opción de cartuchos intercambiables deberemos elegir la opción adecuada según el cartucho que tengamos instalado.



Una vez terminado todo podéis imprimir una página de prueba para comprobar que todo está correcto.

Lo siguiente que debéis hacer es asegurar que ésa va a ser la impresora por defecto. Entrad en un terminal como "root" y escribid:

```
"lpadmin -d nombre_impresora"
```

Donde "nombre_impresora" es el nombre que le hayáis dado a la impresora (no distingue mayúsculas y minúsculas).

Se puede leer más sobre impresión en linux utilizando el sistema de ayuda de CUPS accediendo a <http://localhost:631> o en internet en <http://www.linuxprinting.org/> y <http://www.cups.org/>

Ahora debéis configurar cada aplicación para que imprima con el comando "lp".

CONFIGURACIÓN DE PROGRAMAS DE GUADALINEX

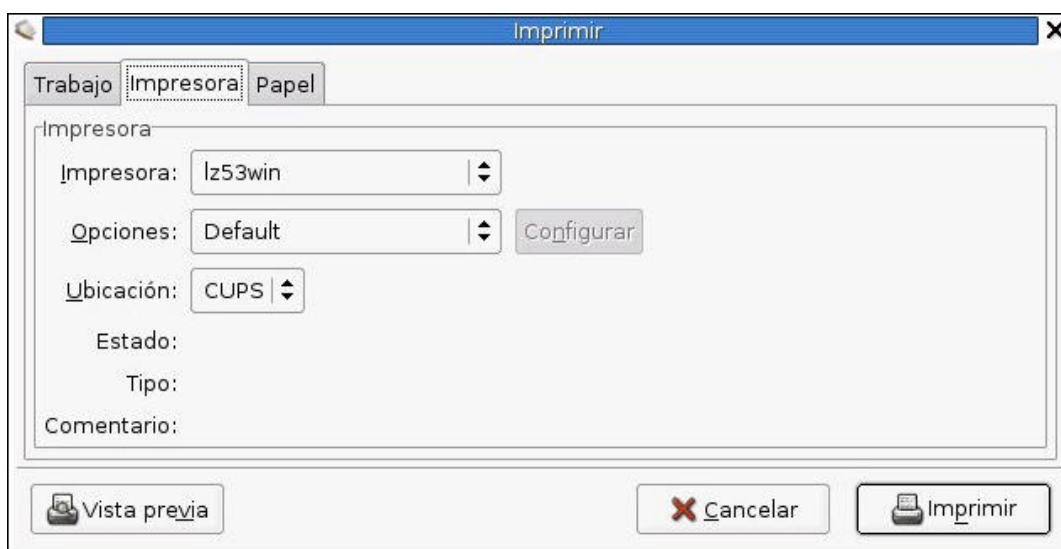
EPIPHANY

El navegador web Epiphany te da a elegir la impresora que deseas utilizar dejando un espacio en blanco para que escribas el comando. Debemos escribir **lp** puesto que hemos establecido la impresora como predeterminada.



GEDIT

El editor de textos Gedit, como algunos otros programas, se configura automáticamente para imprimir con la impresora recién instalada.



MOZILLA

Se configura de forma automática.

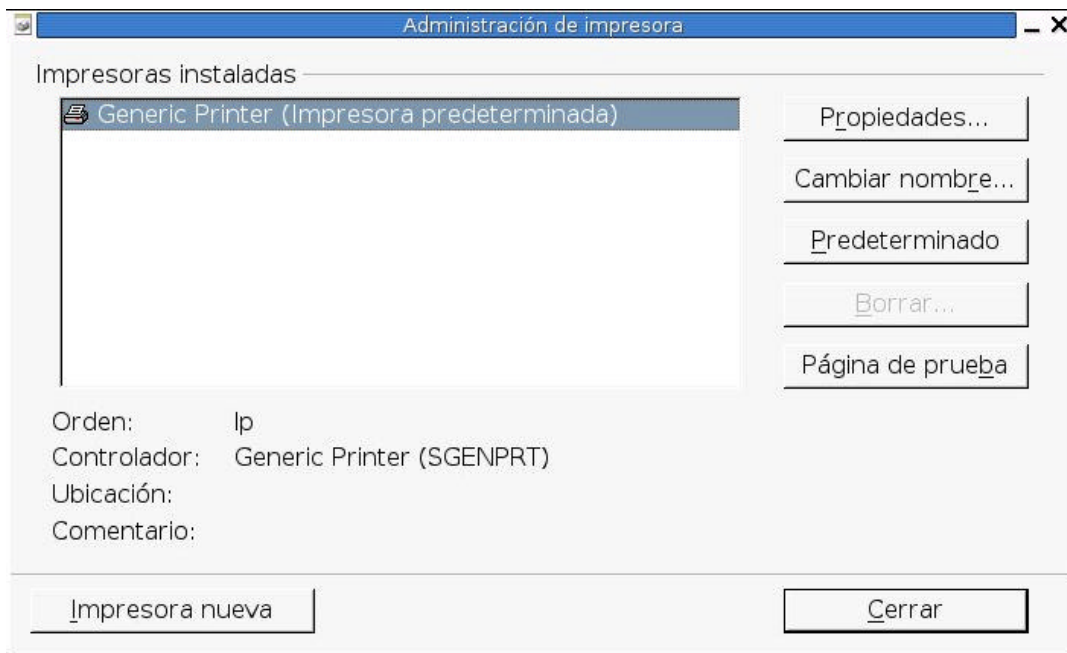
OPENOFFICE

Para los programas de la suite Open Office es distinto. Se accede a un asistente propio de la suite ofimática al que se puede acceder ejecutando desde un terminal como root:

#oopadmin



Una vez abierto el asistente debemos cambiar las propiedades de la impresora por defecto para que use, el comando "lp".

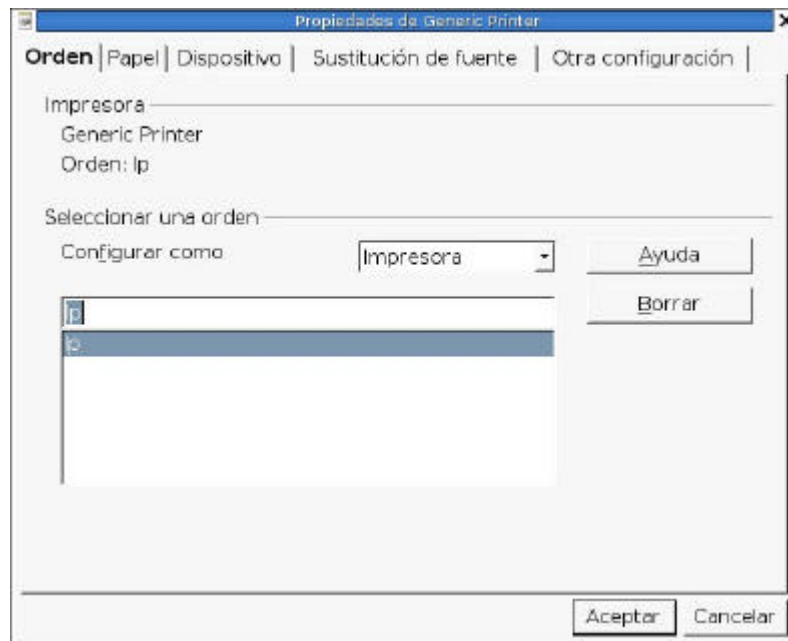


En el caso de tener más de una impresora configurada deberemos usar el parámetro -d para imprimir con cada una de ellas. Por ejemplo, si tenéis una impresora llamada "láser" y otra llamada "color" podéis configurar cada una de ellas tan sólo cambiando el parámetro:

"lp -d láser" imprimiría en la impresora con nombre "láser".

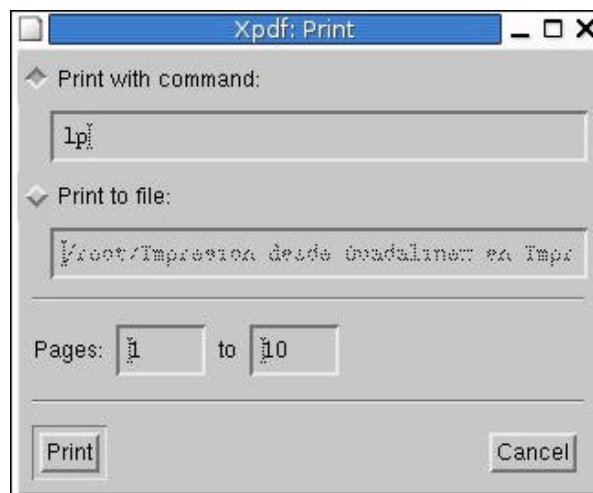
"lp -d color" imprimiría en la impresora con nombre "color".

Para nuestro caso particular bastaría con poner solo **lp** puesto que hemos determinado como predeterminada la impresora recién instalada.



XPDF

El lector de archivos PDF, XPDF, también te da a elegir la impresora que deseas utilizar dejando un espacio en blanco para que escribas el comando. Bastará con escribir **lp** puesto que hemos establecido la impresora instalada como predeterminada.



OTROS PROGRAMAS

En otros aparece una lista desplegable en la cual podremos elegir el nombre de la impresora que queremos utilizar.